



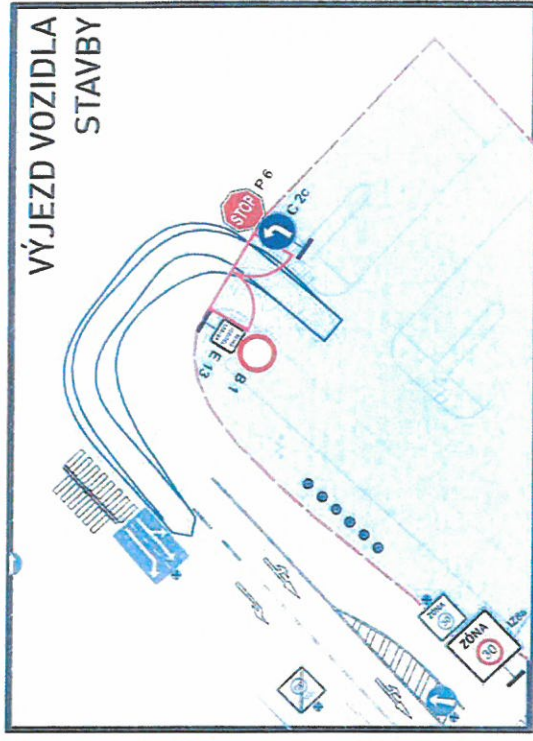
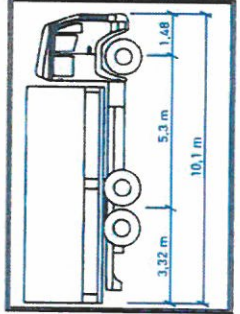
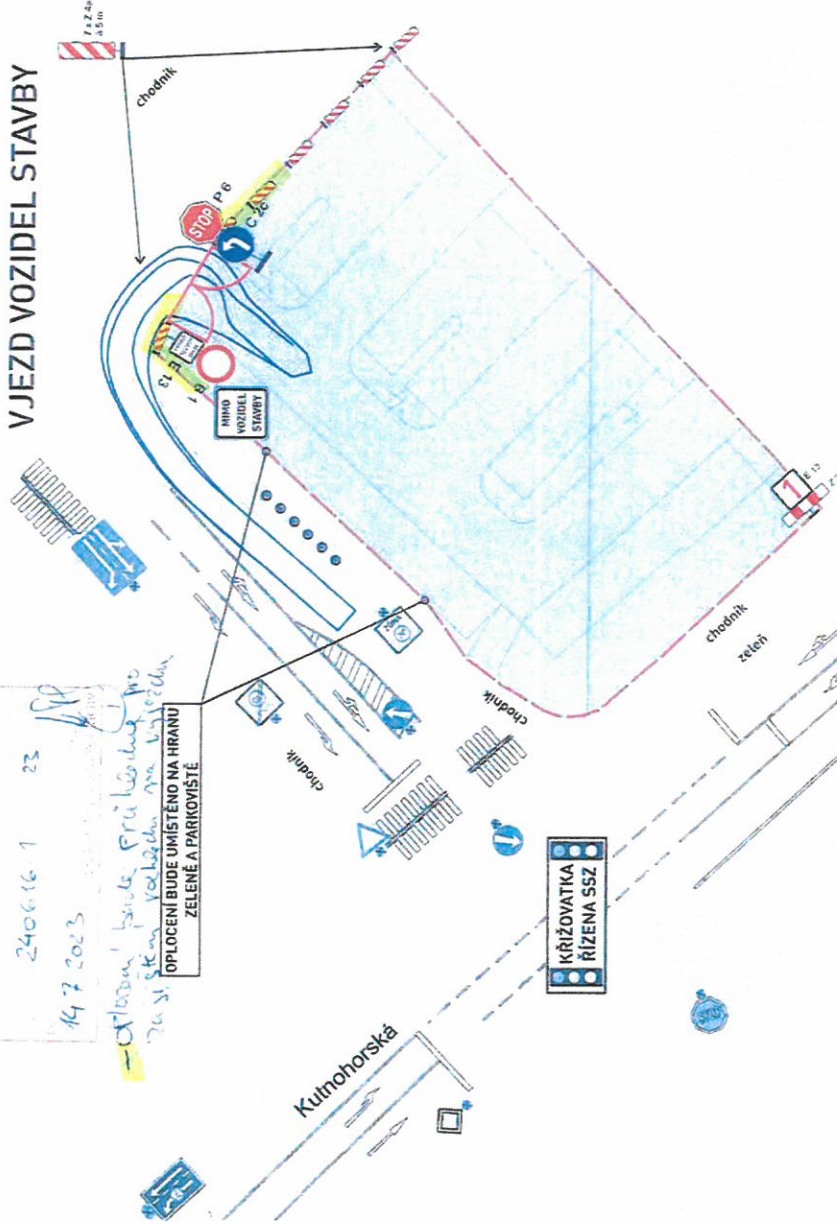
PRACOVNÍ VERZE

24.06.2023

24.06.16-1 23
14.7.2023

Z DŮVODU NEPŘEHLEDNÉ ZATÁČKY,
BUDE VJEZD A VÝJEZD VOZIDEL STAVBY
ŘÍDIT PRACOVNÍK STAVBY
V REFLEXNÍM ODĚVU

VJEZD VOZIDEL STAVBY



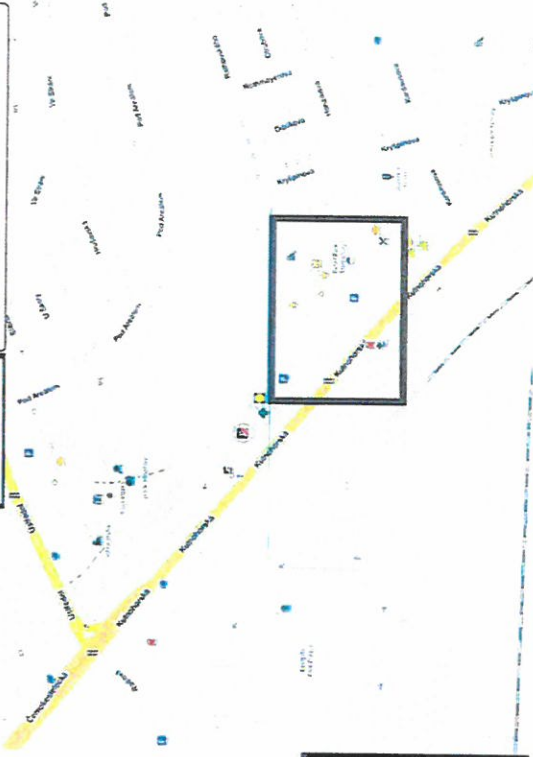
Úřad městské části Praha 15
odbor dopravy 1
10900 Praha 10, Boloňská 478

20. 07. 2023 Erika FRIČOVÁ



Legenda:

- Stávající dopravní značení
- Provizorní dopravní značení
- Chodník uzavřen, použijte obchodní trasu
- Zabraná část
- Vlečná křivka nakladní vozidla délky 10,1 m
- Oplocení
- Brána šíře 8 m
- Sloup veřejného osvětlení



0 25 m		ZÁBOR BUDE OHRÁZEN	
YIPRACOVNÍ:	OBLEDMATEL I INVESTOR STAVBY PROVAŽDI I:	PRŮPISNOSTNÍ ZNAČENÍ:	
Milan Huňát	AUTRIO INVESTMENT, s.r.o.	AD02 Praha - dopravní značení s.r.o.	
Poradní a výkonný inženýr	Libor Dürich - 602 316 823	Autrioinvest@autrio.cz	
PROJEKT DIO		Tel: 738 647 956	
728 437 856		Non Stop: 602 778 027	
OBEC:	ČÁST:	www.aitez-inzenice.cz	
Praha 10 - Praha 15	Štěrboholy	e-mail: adoz@adopraha.cz	
STAVBA:	Burger King Štěrboholy - Retail Park		
AKCE:	ZÁBOR STAVBY U ULICE KUTNOHORSKÁ		
OBJEKT/ČÁST:	SITUACE DIO	FORMÁT: A3	XYTŘESLEJ: 1.2
		DATA: 02.07.2023	STAVBY: DIR